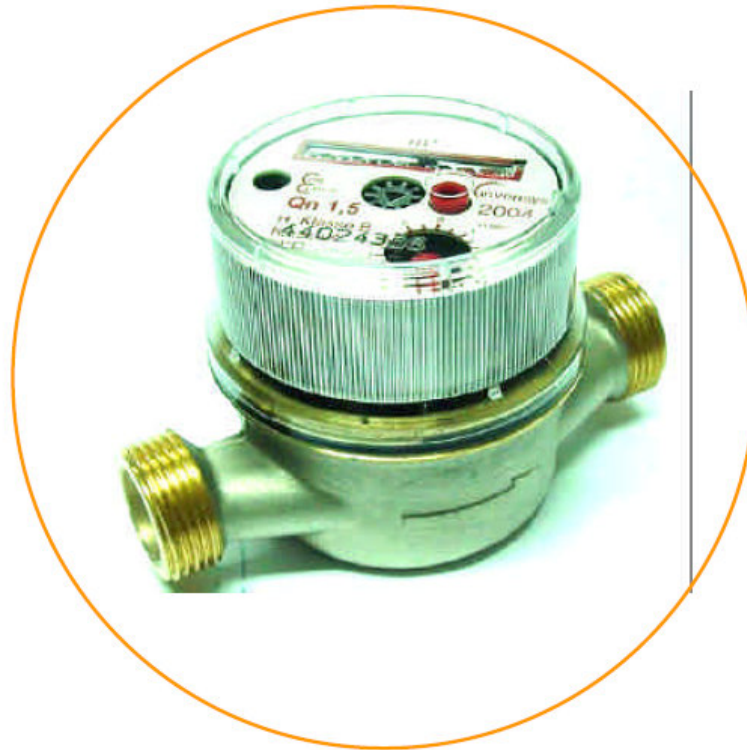


Modelo 310

Medidor Velocimétrico Chorro Unico
Norma ISO 4064 ; para agua caliente



Características principales

DN 13mm y 19mm PN16.
Cumple Norma ISO 4064.
Instalación horizontal Clase B.
Cualquier posición de instalación Clase A.
Transmisión directa
Agua caliente hasta 90°C.
Aprobado CEE en cualquier posición.

Ventajas Técnicas

- € Sensibilidad del medidor 310 permite registrar bajos caudales lo cual facilita la lucha contra las pequeñas fugas, frecuentes en viviendas. (fugas intradomiciliarias)
- € Cuerpo de pequeño tamaño, versátil, conveniente a diversos tipos de conexiones, sean estas nuevas o de reemplazo.
- € Su registro orientable facilita la lectura en cualquier posición.
- € Todos los elementos son aislados del agua excepto la hélice.
- € Tiene una gran resistencia al deterioro gracias a la instalación de la hélice sobre un zafiro.
- € Transmisión magnética de alta sensibilidad.

ESPECIFICACIONES TÉCNICAS 13mm (1/2") y 19mm (3/4")

DIÁMETRO NOMINAL	pulg mm	1/2"	3/4"
		13	19
CAUDAL MÁXIMO Q_{\max} (por cortos periodos de tiempo)	m ³ /h	3	5
	l/min	50	83,33
	l/seg	0,83	1,39
CAUDAL NOMINAL Q_n (caudal permanente de funcionamiento)	m ³ /h	1,5	2,5
	l/min	25	41,67
	l/seg	0,42	0,69
CAUDAL de TRANSICIÓN Q_t (umbral de exactitud $\pm 2\%$)			
	Instalación horizontal Clase B	120	200
Instalación cualquier posición Clase A		150	250
CAUDAL MÍNIMO Q_{\min} (umbral de exactitud $\pm 5\%$)			
	Instalación horizontal Clase B	30	50
	Instalación cualquier posición Clase A	60	100
CAUDAL de ARRANQUE	l/h	10	15
VOLUMEN ADMISIBLE RECOMENDADO DIARIO	m ³	18	30
VOLUMEN ADMISIBLE RECOMENDADO MENSUAL	m ³	270	450
VOLUMEN ADMISIBLE RECOMENDADO ANUAL	m ³	1.620	2.700
MÁXIMA CAPACIDAD de LECTURA	m ³	99.999	99.999
MÍNIMA CAPACIDAD de LECTURA	l	0,05	0,05
PRESIÓN de SERVICIO	bar	10	10

DIMENSIONES y PESOS

DIÁMETRO NOMINAL	pulg mm	1/2"	3/4"
		13	19
DIÁMETRO de CONEXIÓN		13"	19"
ROSCA de CONEXIÓN MEDIDOR (Ver Nota [1])	D	G 3/4" B	G 1" B
LARGO (Ver Nota [2])	l mm	110	130
Altura hasta el eje de tubería	h mm	18	18
Altura Total	H mm	70	70
Ancho	B mm	81	81
PESO	kg	0,52	0,64

NOTA:

[1] Rosca Paralela Whitworth según Norma ISO 228

COMERCIAL TECNOTUBOS LTDA.

Avda. Portugal # 1552, Santiago.

Fono 369 93 10 Fax 369 93 15

E-mail: comercial@tecnotubos.cl

www.tecnotubos.cl